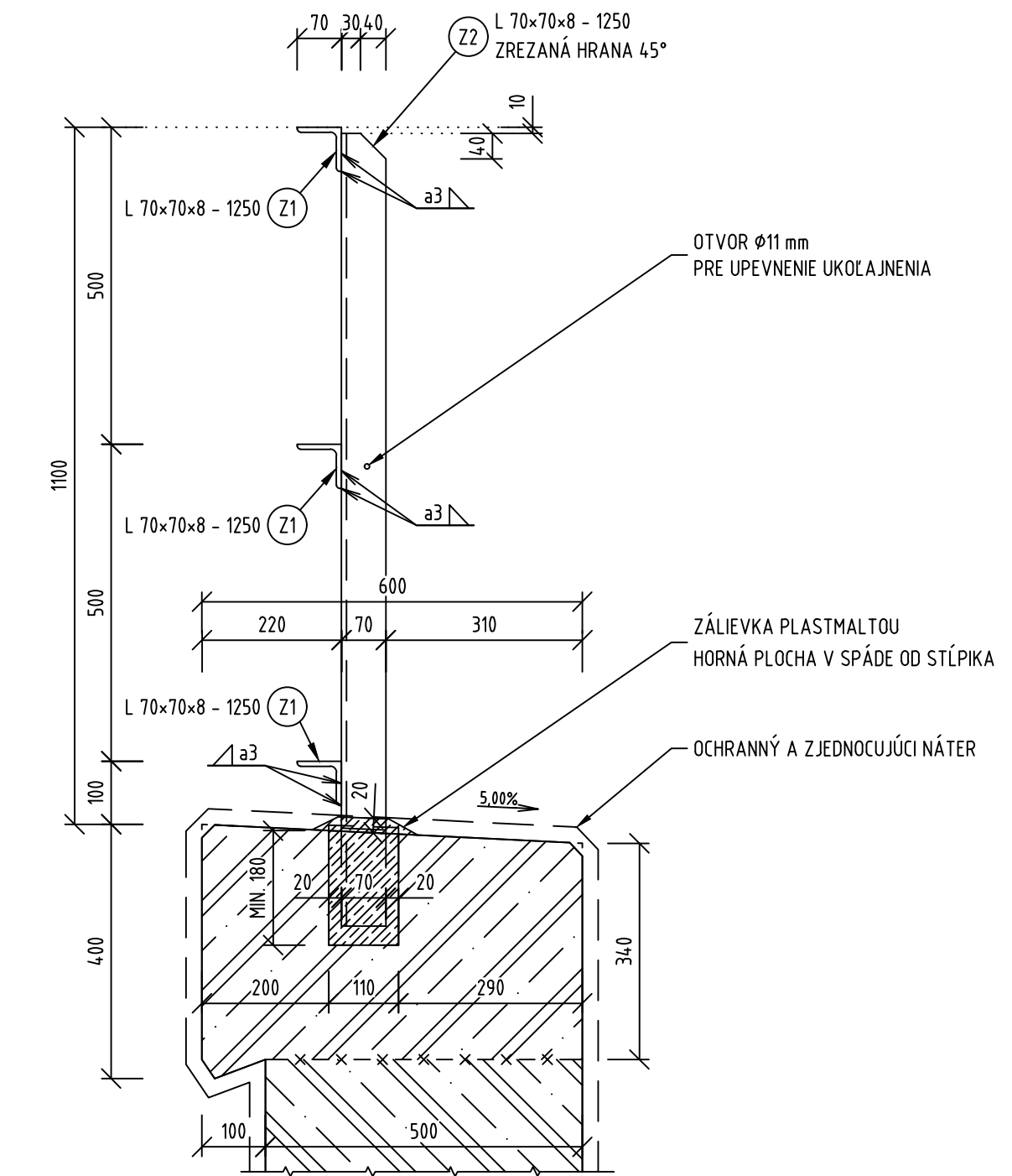
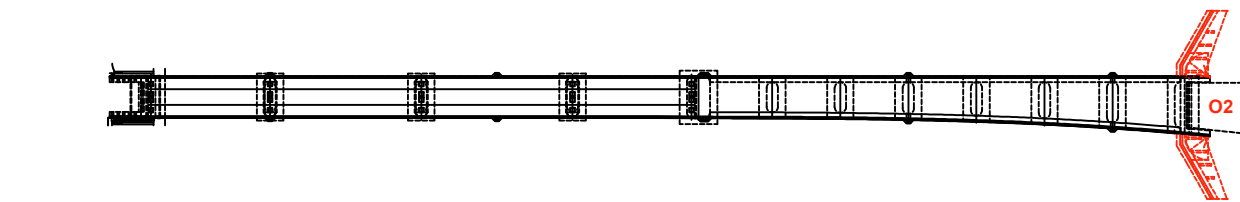


ZÁBRADLIE
PRIEČNY REZ, M 1:10



VÝKAZ MATERIÁLU ZÁBRADLIA SVAHOVÝCH KRÍDEL									
OZNAČENIE TYPU ZÁBRADLIA	POL	PRIEREZ (mm)	POČET (ks)	DĹŽKA		HMOTNOSŤ		NÁTEROVÁ PLOCHA	
				1 ks (m)	CELKOM (m)	1 bm (kg)	CELKOM (kg)	PLOCHA (m²)	
MODUL "A" 2ks DĹŽKA 2,95 m	Z1a	L70x70x8	3	2,950	8,850	8,370	74,075	2,620	
	Z2a	L70x70x8	3	1,250	3,750	8,370	31,388	1,110	
	HMOTNOSŤ 1 CELKU TYPU "A" + 3%						(kg)	108,627	3,730
	HMOTNOSŤ 2 CELKU TYPU "A"						(kg)	217,254	7,460
MODUL "B" 2ks DĹŽKA 5,540 m	Z1b	L70x70x8	3	5,540	16,620	8,370	139,110	4,920	
	Z2b	L70x70x8	5	1,250	3,750	8,370	31,388	1,110	
	HMOTNOSŤ 1 CELKU TYPU "B" + 3%						(kg)	175,613	6,030
	HMOTNOSŤ 2 CELKU TYPU "B"						(kg)	351,226	12,060
MODUL "C" 2ks DĹŽKA 5,540 m	Z1c	L70x70x8	3	6,070	18,210	8,370	152,418	5,391	
	Z2c	L70x70x8	5	1,290	6,450	8,370	53,987	1,910	
	HMOTNOSŤ 1 CELKU TYPU "C" + 3%						(kg)	212,598	7,301
	HMOTNOSŤ 2 CELKU TYPU "C"						(kg)	425,196	14,602
MODUL "D" 2ks DĹŽKA 5,160 m	Z1d	L70x70x8	3	5,655	16,965	8,370	141,997	5,022	
	Z2d	L70x70x8	5	1,290	6,450	8,370	53,987	1,910	
	HMOTNOSŤ 1 CELKU TYPU "D" + 3%						(kg)	201,864	6,932
	HMOTNOSŤ 2 CELKU TYPU "D"						(kg)	403,728	13,864
CELKOVÉ MNOŽSTVÁ								1397,404	47,986

GEOMETRICKÁ SCHÉMA, M 1:2000



- OCEĽ ZÁBRADLIA:
STN EN 10025-2 - S355J0
TRIEDA ZHOTOVENIA:
STN EN 1090-2 EXC2
- POZNÁMKY:
- VÝKRES SLUŽÍ AKO PODKLAD PRE VÝROBNÚ TECHNICKÚ DOKUMENTÁCIU ZHOTOVITEĽA.
 - ZÁBRADLIE BUDE OPATRENÉ VIACVRSTVOVÝM OCHRANNÝM NÁTEROM, NA JVRCNEJŠIU VRSTVA S ODTIEŇOM RAL3004, VIAC VIŠD TS.
 - KONŠTRUKCIA ZÁBRADLIA BUDE UKOČAJNENÁ (ISO11-35-03).
 - STĹPIKY ZÁBRADLIA SA OSADIA DO VOPRED VYNECHANÝCH KÁPŠ V RÍMSE A STRECHOVITE SA OD STĹPIKA ZALEJÚ PLASTMALTOU.
 - VŠETKY OKRAJOVÉ HRANY STĹPIKOV A MADIEL ZÁBRADLIA BUDÚ ZBRÚSENÉ EŠŤE PRED NANESENÍM NÁTEROV.
 - ZMENY OPROTI PREDPOKLADOM PROJEKTU JE POTREBNÉ KONZULTOVAŤ S PROJEKTANTOM, RESP. MUSIA BYŤ ODOSŤHLASENÉ STAVEBNÝM DOZOROM.
 - PRED SPRACOVANÍM VÝROBNÚ TECHNICKEJ DOKUMENTÁCIE ZAMERAŤ SKUTOČNÚ POLOHU KÁPŠ V RÍMSACH PRE STĹP ZÁBRADLIA.

Súradnicový systém: S-JTSK v realizácii JTSK03
Výkresový systém: Bat po vyrovnaní
Presnosť vykreslenia: STN 73 0422

NÁLEŽITOSŤAMI A PRESNOSTOU ZOOPROVEDÁ PREDPISOM
OVERIL: Ing. Vladimír Minarech
DATUM OVERENIA:

ZMENY PROJEKTOVEJ DOKUMENTÁCIE:

Zmena				
Index	Dátum	Meno	Podpis	Text zmeny

Zodpovedný projektant stavby: Ing. Ján Kušnír

GENERÁLNY PROJEKTANT STAVBY

Zákazkové číslo: 0608

REMING CONSULT

REMING CONSULT, s.r.o., Tomášikova 1438/68A,
831 04 Bratislava - mestská časť Nové Mesto

Zodpovedný projektant ÚČS: Ing. Ján Kušnír

Zodpovedný projektant objektu: Ing. Peter Vyšlan

Vypracoval: Ing. Gabriel Meždej

Kontroloval: Ing. Gabriel Meždej

Kraj: Žilinský

Oblasť: Liptovský Mikuláš

Investor - stavebník: Železnice Slovenskej republiky
Klemensova 8, 813 61 Bratislava, Slovenská republika

Stavba: Modernizácia železničnej trate Žilina - Košice, úsek trate Liptovský Mikuláš - Poprad-Tatry (mimo), 5. etapa ÚČS 411 - Traťový úsek Liptovský Mikuláš - výhybňa Paludza

Názov SO: Liptovský Mikuláš - Paludza, železničný most nad zálivom priehrady Liptovská Mara v nžkm 257,990

Názov prílohy: Zábradlie svahových krídel

Kódové označenie výkresu: 0608 - DRS - E - 411 - 33 - 07.00 - 016 - 03

Stupeň - účel: DRS

Zákazkové číslo: 0608

Archívne číslo: 09/2024

Počet A4: 8A4

Mierka: 1:100

Časť: E

Číslo SO: 411-33-07

Číslo prílohy: 16.3